

แผนผังกำหนดผู้รับผิดชอบ  
แต่ละขั้นตอนและช่องบริการติดต่อ



เทศบาลตำบลกะลุวอเหนือ  
อำเภอเมือง จังหวัดนราธิวาส

## สารบัญ

เรื่อง	หน้า
1. ภาษีบำรุงท้องที่ ภาษีโรงเรือนและที่ดิน ภาษีป้าย	1
2. ก่อสร้างอาคาร	2
3. รื้อถอนอาคาร ตัดแปลงอาคาร ชุดดินถมดิน	3
4. เคลื่อนย้ายอาคาร	4
5. การสนับสนุนน้ำอุปโภค – บริโภคการช่วยเหลือสาธารณภัย	5
6. รับแจ้งเรื่องราวร้องทุกข์	6
7. การให้คำแนะนำในการขอรับเงินสงเคราะห์ ผู้สูงอายุ ผู้พิการ ผู้ป่วยเอดส์	7
8. การรับบริการลงทะเบียนผู้สูงอายุตามระเบียบกระทรวงมหาดไทย ว่าด้วยหลักเกณฑ์การจ่ายเบี้ยยังชีพ พ.ศ. 2552	8
9. การจ่ายเงินสงเคราะห์เบี้ยยังชีพผู้สูงอายุ ผู้พิการ ผู้ป่วยเอดส์	9
10. การให้บริการด้านการข้อมูลข่าวสารตามพระราชบัญญัติข้อมูลข่าวสารของราชการ พ.ศ. 2540	10
11. การจดทะเบียนพาณิชย์ ตั้งใหม่ เปลี่ยนแปลงรายการ จดทะเบียนเลิกประกอบพาณิชย์กิจ	11
12. การออกใบแทนใบทะเบียนพาณิชย์ ขอตรวจเอกสาร คัดสำเนา รับรองสำเนา	12
13. การขอบริการถึงขยะ	13
14. ใช้เลือดออก, โรคมือ ปาก เท้า, โรคระบาดต่างๆ	14
15. กลิ่นเหม็น ละอองพิษ สัตว์เลี้ยง หรือสิ่งก่อกำเนิดความเสื่อมหรืออาจเป็นอันตรายต่อสุขภาพ	15

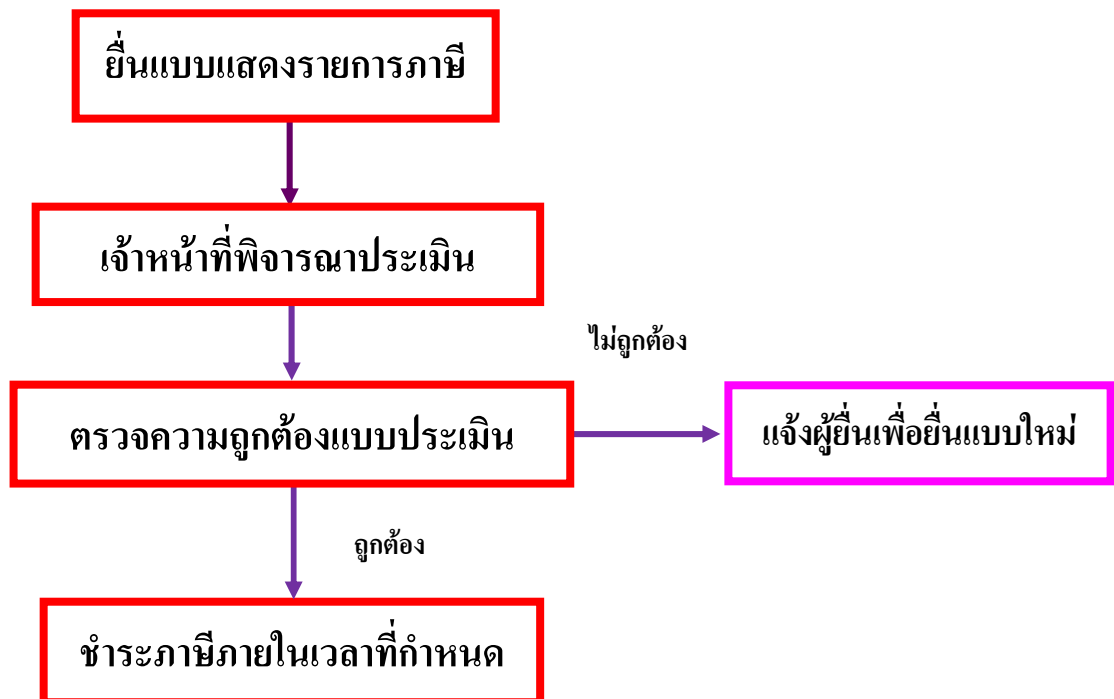
\*\*\*\*\*

ภาษีบำรุงท้องที่

ภาษีโรงเรือนและที่ดิน

ภาษีป้าย

(กองคลัง)

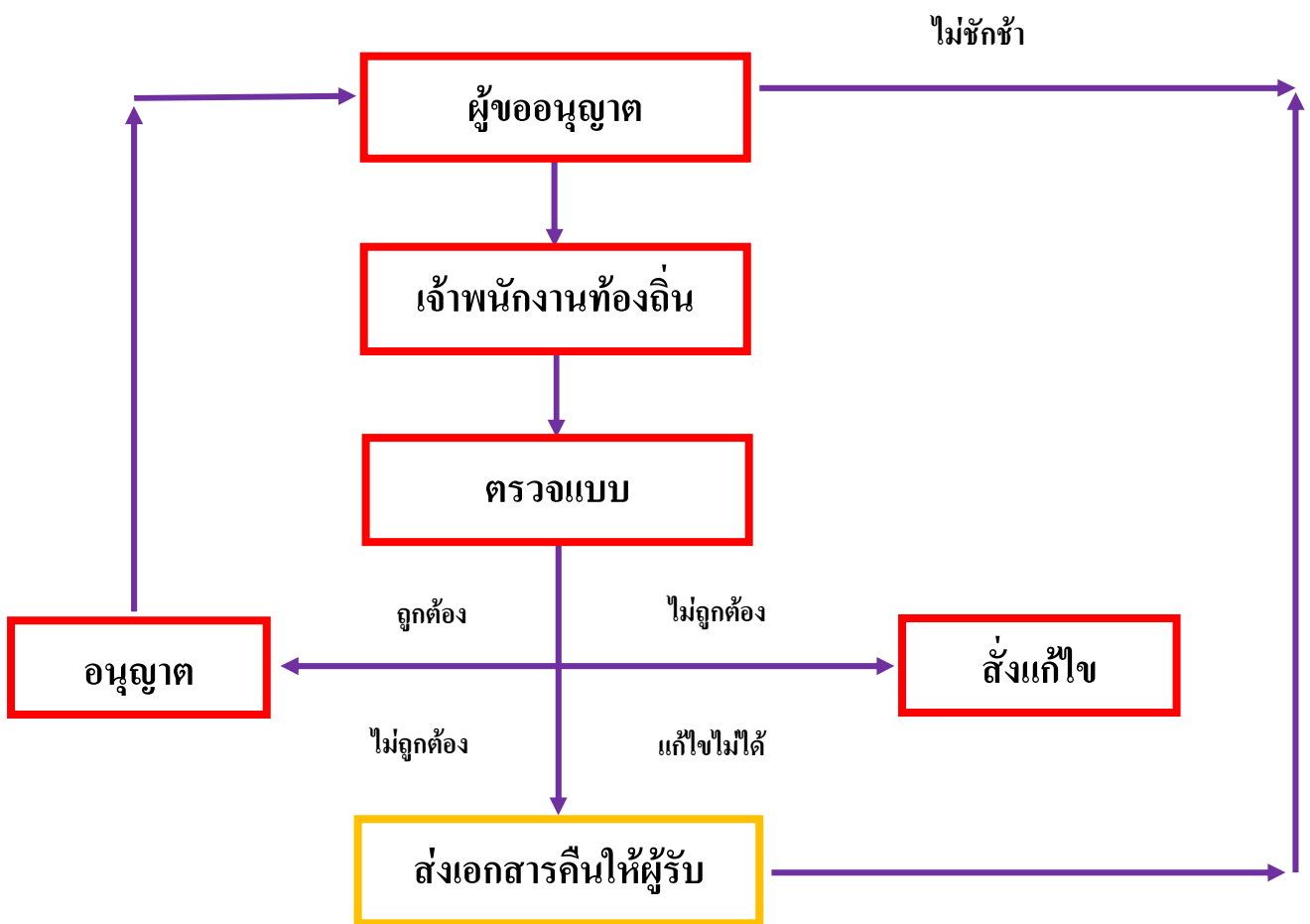


## ก่อสร้างอาคาร

### (กองช่าง)

กรณีแบบทั่วไป

กรณีแบบมาตรฐาน

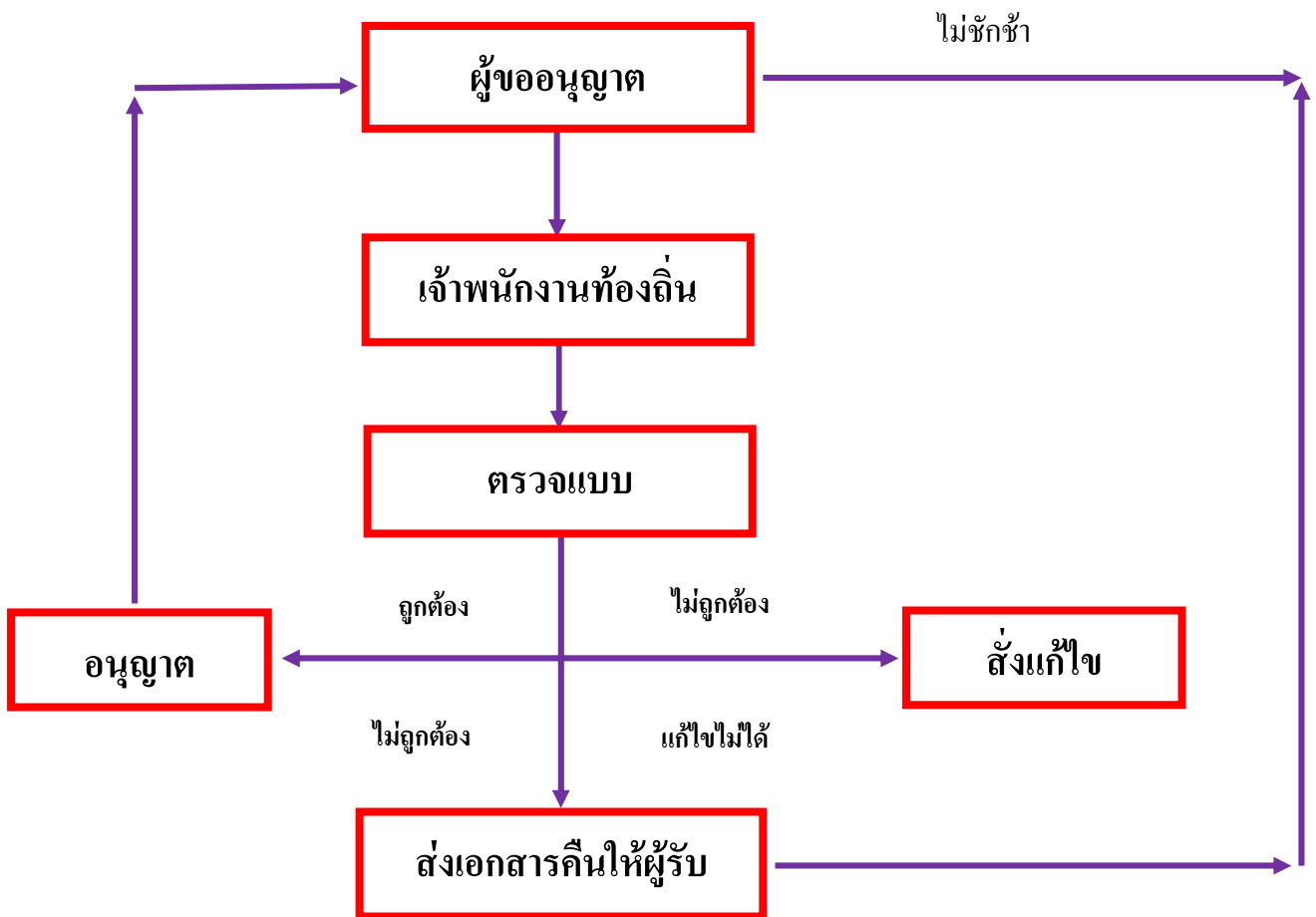


รื้อถอนอาคาร

ดัดแปลงอาคาร

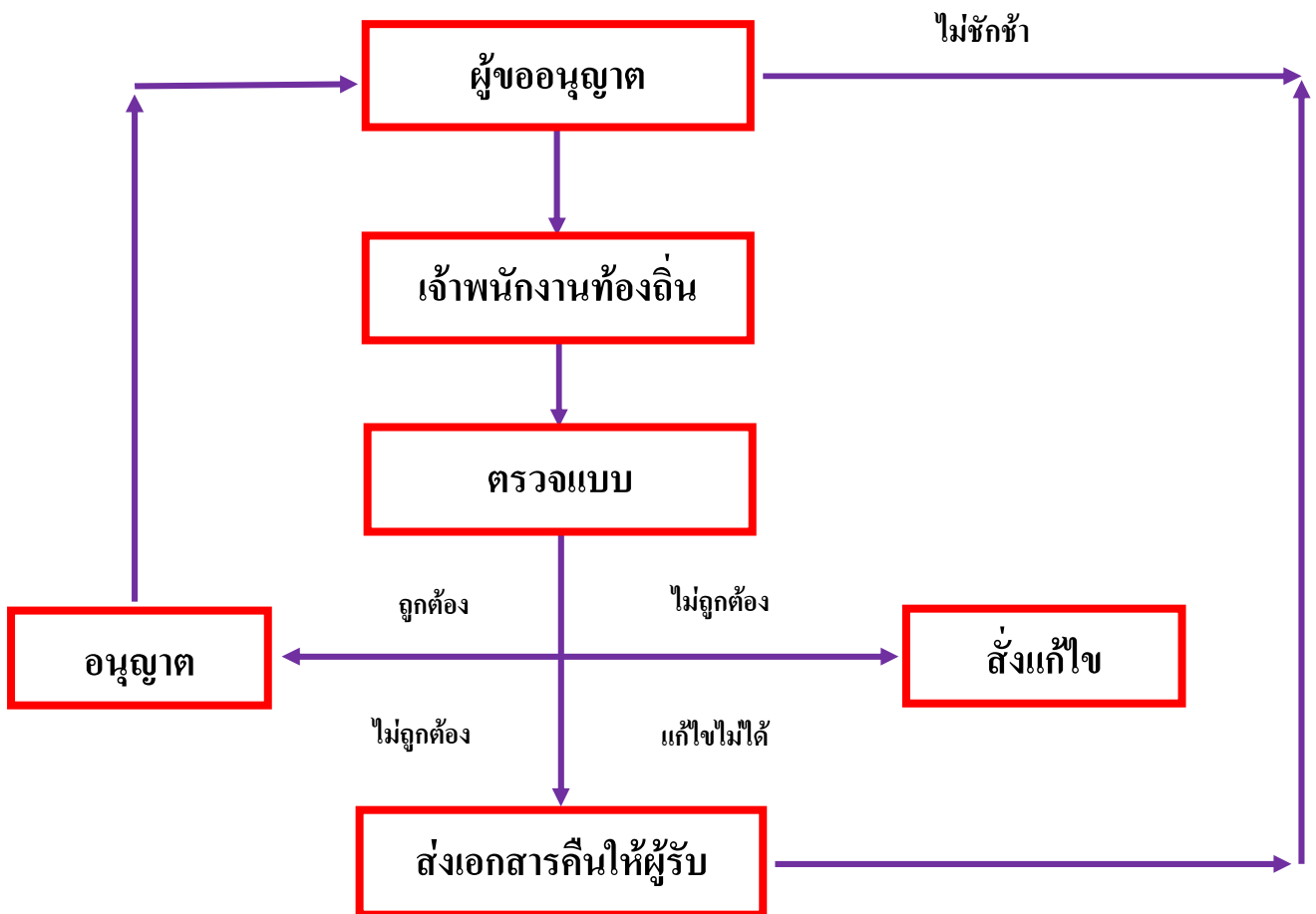
ขุดดินถมดิน

(กองช่าง)



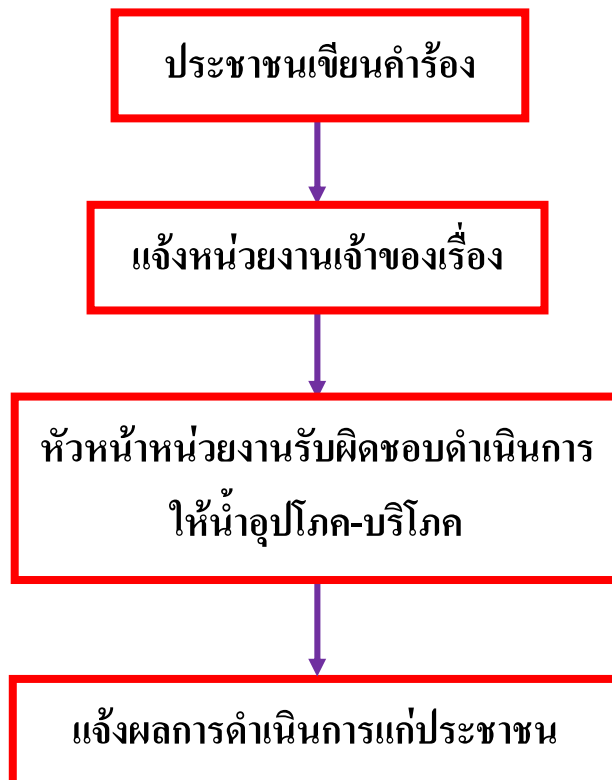
# เคลื่อนย้ายอาคาร

## (กองช่าง)



การสนับสนุนน้ำอุปโภค - บริโภคการช่วยเหลือสาธารณภัย

(งานป้องกันและบรรเทาสาธารณภัย)

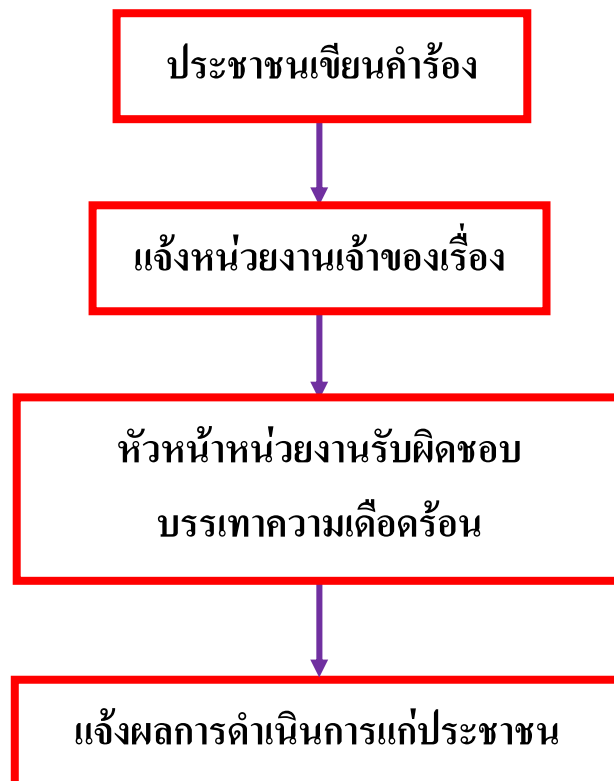


## รับแจ้งเรื่องราวร้องทุกข์

### (สำนักปลัดเทศบาล)

กรณีทั่วไป

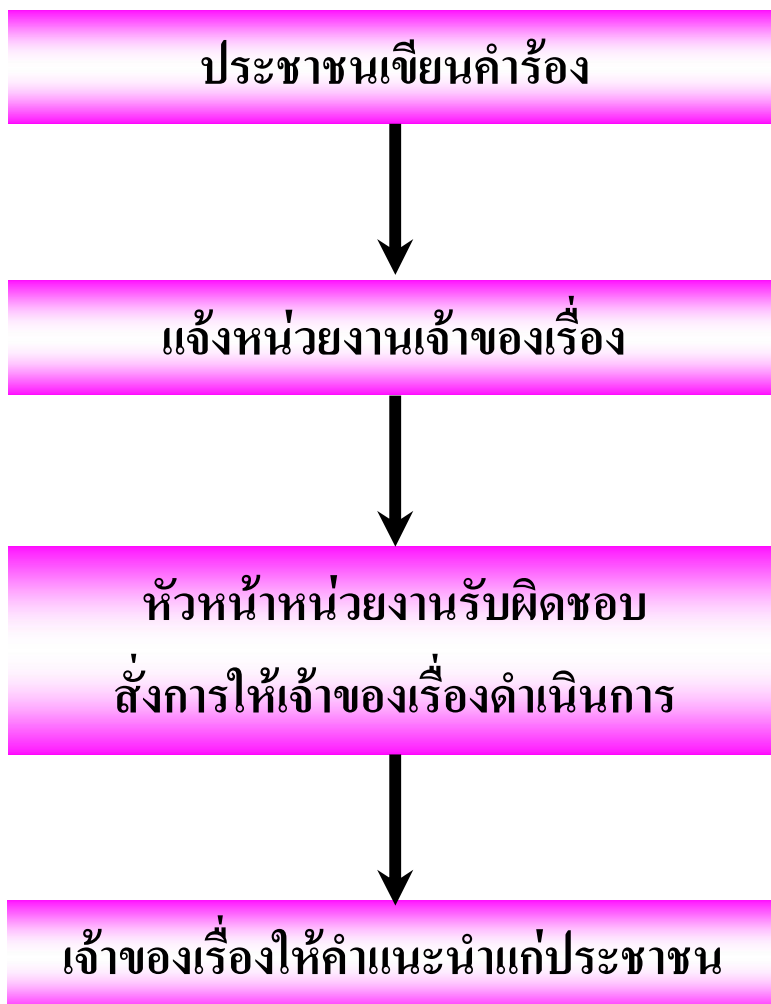
กรณีปัญหาข้อกฎหมาย





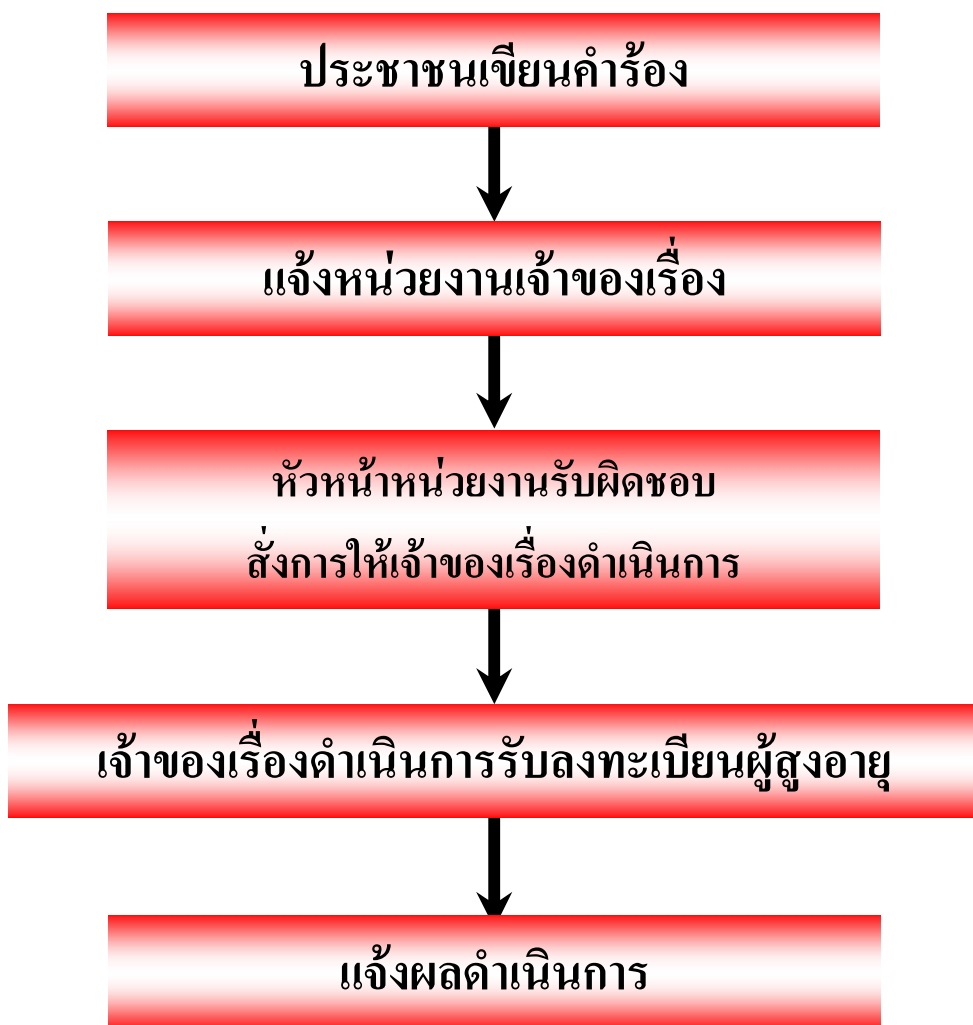
การให้คำแนะนำในการขอรับเงินสงเคราะห์  
ผู้สูงอายุ ผู้พิการ ผู้ป่วยเอดส์

(สำนักปลัดเทศบาล)



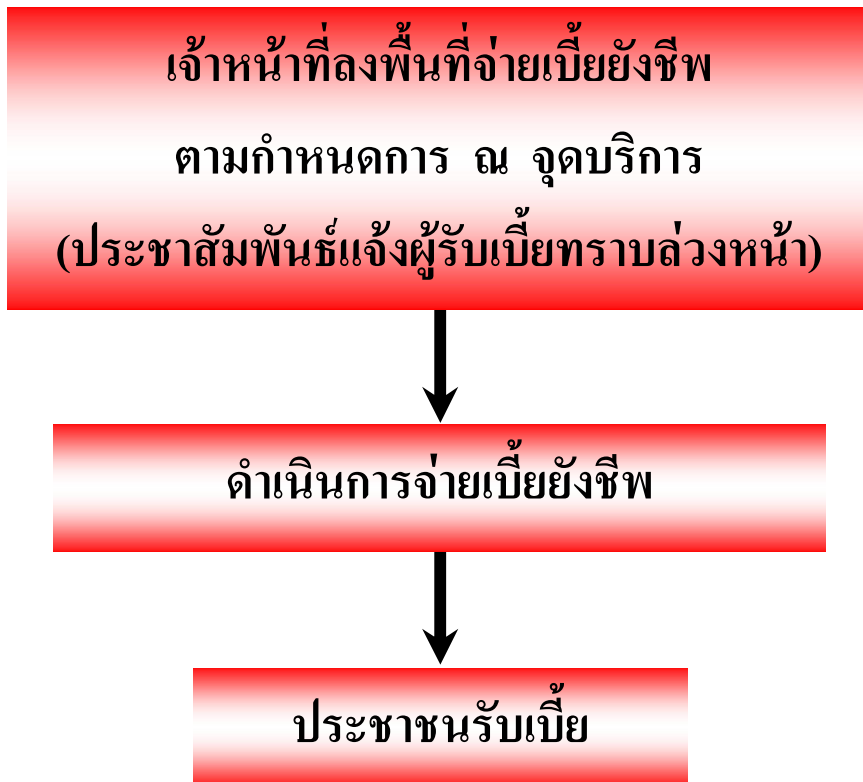
การรับบริการลงทะเบียนผู้สูงอายุตามระเบียบกระทรวงมหาดไทย  
ว่าด้วยหลักเกณฑ์การจ่ายเบี้ยยังชีพ พ.ศ. 2552

**(สำนักปลัดเทศบาล)**



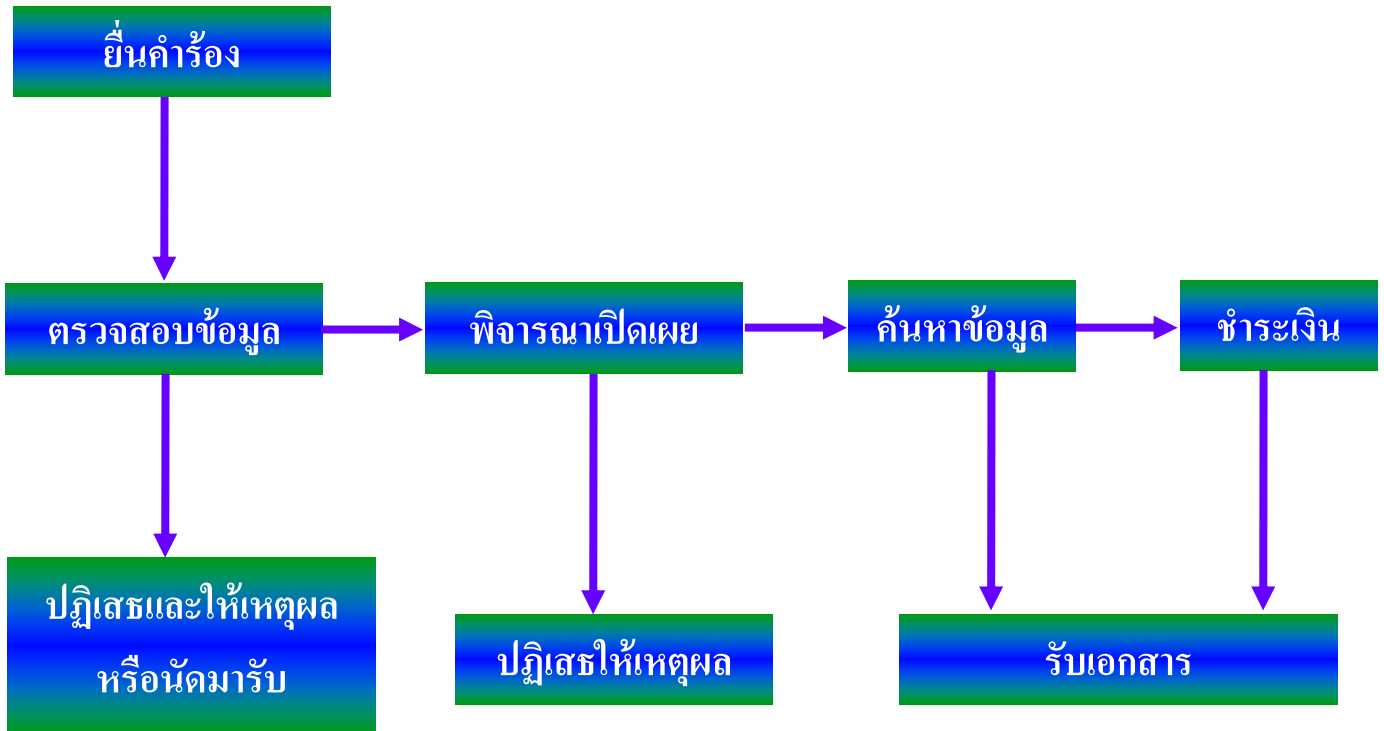
การจ่ายเงินสงเคราะห์เบี้ยยังชีพผู้สูงอายุ ผู้พิการ ผู้ป่วยเอดส์

(สำนักปลัดเทศบาล)



การให้บริการด้านการข้อมูลข่าวสาร  
ตามพระราชบัญญัติข้อมูลข่าวสารของราชการ พ.ศ. 2540

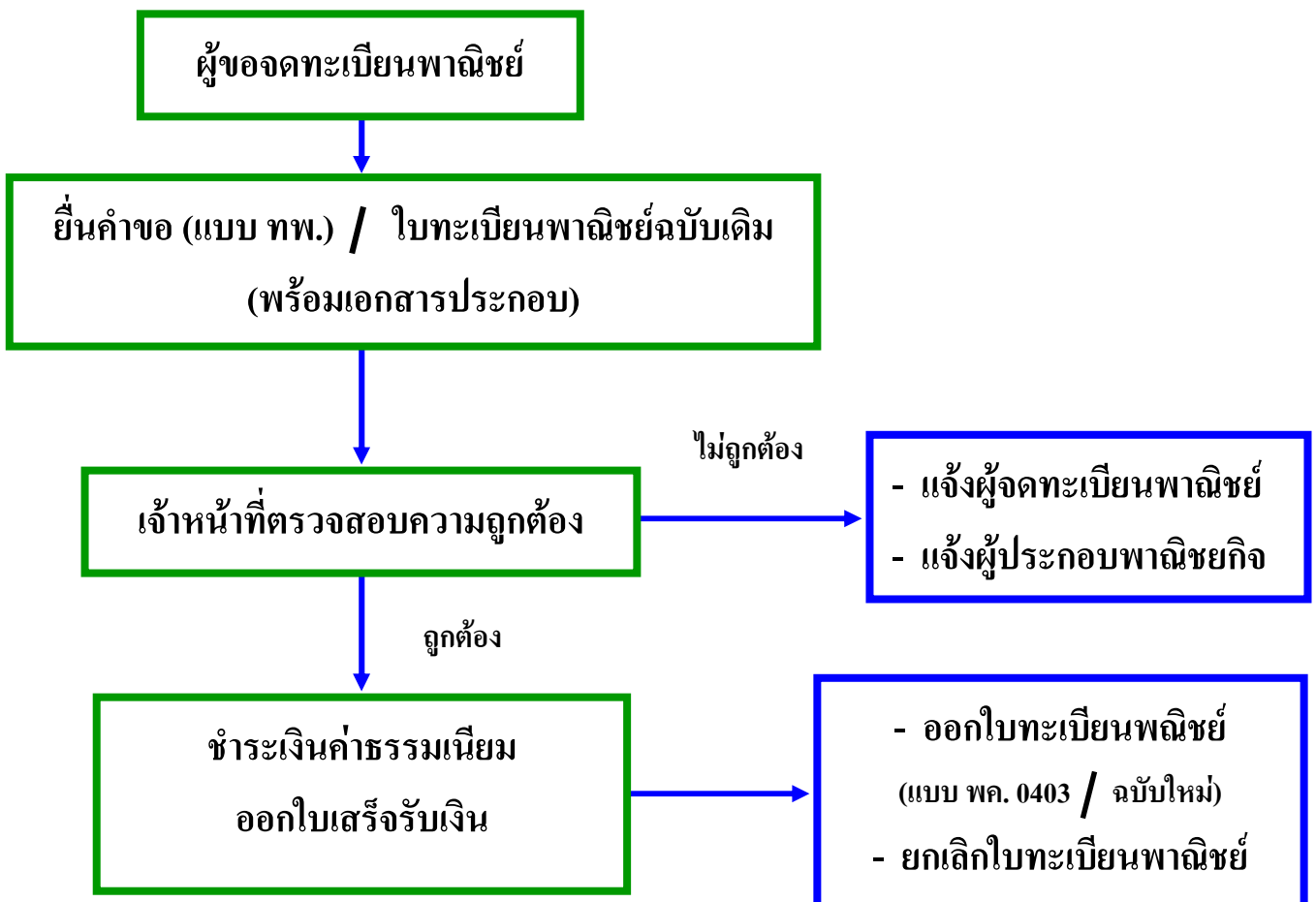
(สำนักปลัดเทศบาล)



## การจดทะเบียนพาณิชย์

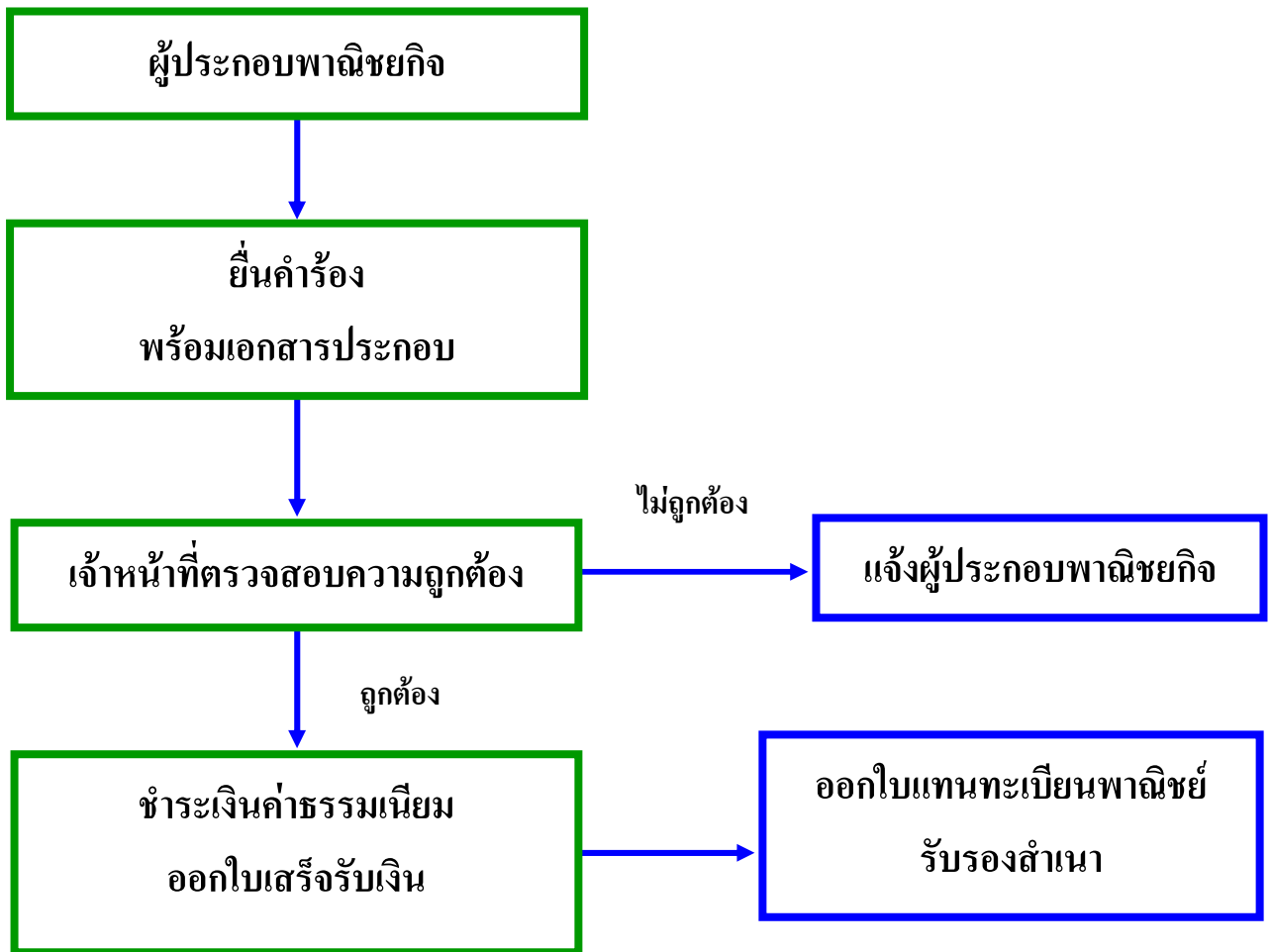
ตั้งใหม่    เปลี่ยนแปลงรายการ    จดทะเบียนเลิกประกอบพาณิชย์กิจ

(สำนักปลัดเทศบาล)



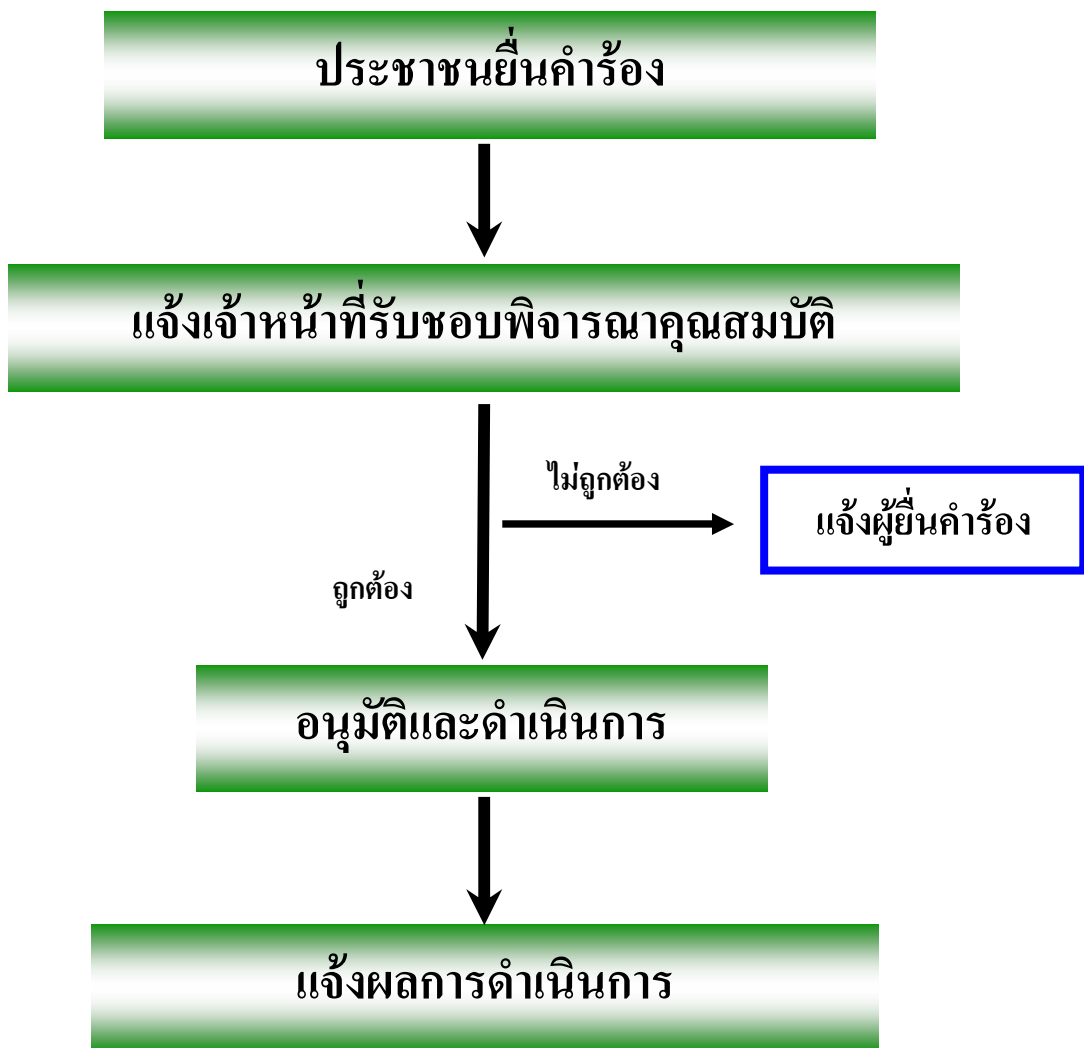
การออกใบแทนใบทะเบียนพาณิชย์ ขอตระจเอกสาร คัดสำเนา รับรองสำเนา

(สำนักปลัดเทศบาล)



การขอบริการถังขยะ

(กองสาธารณสุขและสิ่งแวดล้อม)



ไข้เลือดออก, โรคมือ ปาก เท้า, โรคระบาดต่างๆ

(กองสาธารณสุขและสิ่งแวดล้อม)

ตารางการปฏิบัติงานป้องกันและควบคุมโรคติดต่อ



ประชาชน/โรงพยาบาล/สาธารณสุข  
แจ้งเรื่องมาที่เทศบาล



หัวหน้าหน่วยงานรับผิดชอบ  
ดำเนินงานประสานกับโรงพยาบาลลงพื้นที่เยี่ยมและเฝ้าระวัง



แจ้งผลการดำเนินการแก่ประชาชน



กลิ่นเหม็น ละอองพิษ สัตว์เลี้ยง  
หรือสิ่งที่ก่อให้เกิดความเสื่อมหรืออาจเป็นอันตรายต่อสุขภาพ  
(กองสาธารณสุขและสิ่งแวดล้อม)

